



金群利集团

经营洗肾中心有利

目标价：2.25 令吉

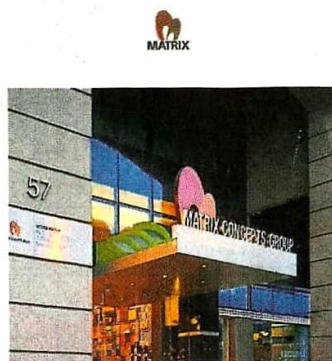
最新进展 金群利集团 (MATRIX, 5236, 主板产业股) 获委为森州爱心洗肾中心的独家管理公司, 同时注资 2340 万令吉在该中心, 作为 30 年独家经营权费用。

若中心的年度总运营营业额超过 4800 万令吉, 该集团有资格收取 YGOR 的 15% 作为管理费; 反之则分文不取。

行家建议 我们正面看该消息, 因为经营权能让金群利在获得医院管理专长之际, 也可取得长期的经常性收入, 即便数额不大。

注资后, 公司净负债率料从 6 月杪的 0.07 倍, 提升至 0.08 倍; 若 30 年后欲续约, 则需以每年 45 万令吉折价 4% 的年费, 来持有经营权。

目前, 该中心拥有 97 张病床, 管理层计划在重新开张时开放 30 张, 并在未来 1 年内, 逐渐增加至 97 张。

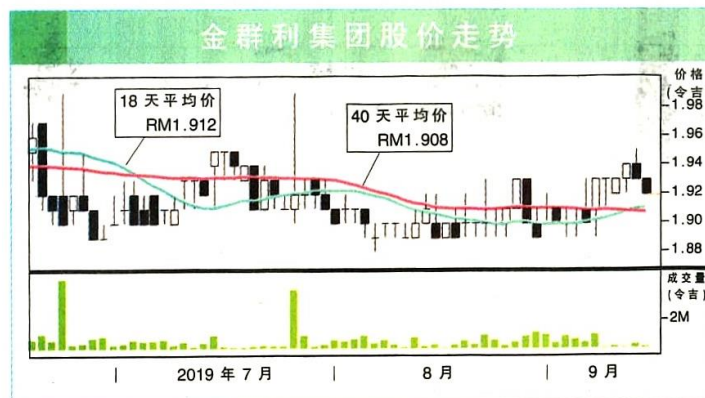


我们观察到, 该中心在前年与去年的营业额, 分别为 6200 万和 6500 万令吉, 管理层有信心在重新开张 1 年后, 达到每月 500 万令吉营业额。

若能做到, 估计每年提供该集团 500 万到 600 万令吉盈利, 相当于下财年盈利 2%; 该集团扮演着管理顾问角色, 因此营运费用不高。

我们现阶段采取保守态度, 维持财测不变。

保持“买入”评级与 2.25 令吉目标价, 即 3 令吉实际净资产价值 (RNAV) 的折价 25%。



截至 3 月底财年	2020	2021	2022
营业额 (令吉)	11.014 亿	11.095 亿	9.376 亿
核心净利 (令吉)	2.364 亿	2.666 亿	2.820 亿
核心每股净利 (仙)	28.6	32.2	34.1
本益比 (倍)	6.8	6.0	5.7
周息率 (%)	6.7	7.5	7.9

资料来源：丰隆投行研究

闭市价：1.94 令吉
起落：+1 仙
最高：1.94 令吉
最低：1.92 令吉
成交量：32 万 2100 股
52 周最高：2.12 令吉
52 周最低：1.83 令吉